



## L'eau cosmomimétique

### Principe de dynamisation cosmomimétique

**L'eau que nous buvons**, réseaux publics ou eau minérales en bouteille, **est morte**, sans énergie, du fait des traitements subis pour la rendre consommable, de son transport et de son stockage.

**L'eau des orages, des sources de montagne au contraire est chargée d'énergie naturelle.** Depuis toujours on connaît les bienfaits de cette eau pour les cultures, les animaux et pour notre corps.

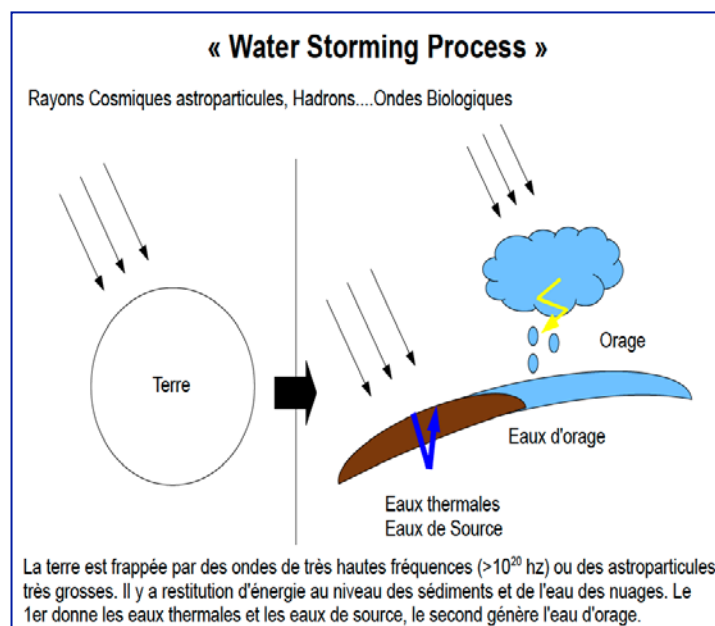
Nous sommes programmés biologiquement pour vivre 120 à 140 ans, or notre espérance de vie ne dépasse pas 85 ans (et a même baissé aux Etats-Unis en 2012, un phénomène inédit depuis la fin de la 2<sup>de</sup> guerre mondiale ! ), mais c'est surtout **l'espérance de vie en bonne santé** qui est préoccupante puisqu'elle **diminue dans nos sociétés modernes, et ne dépasse pas 62 ans**. La qualité de l'eau que nous buvons est essentielle pour ralentir cette dégénérescence que cause la société dans laquelle nous vivons.

**L'eau que nous consommons ne doit pas être simplement potable mais pure, sans chlore, métaux lourds, résidus médicamenteux, posséder des caractéristiques de bioélectroniques compatibles avec un état de bonne santé (bioélectronique de Vincent), mais aussi être énergisée et restructurée pour être bio compatible avec les 75 % d'eau de notre corps (bio-dynamisation Violet).**

**Notre objectif : reconstituer l'eau d'orage pour vous offrir cette eau de santé**

**L'eau cosmomimétique , purifiée et électro-vibrée : technologie Violet Schumann**

Eau obtenue après purification par osmose inverse et bio-dynamisation par procédé d'électro-vibration de Marcel Violet, procédé imitant le « Water storming process ».



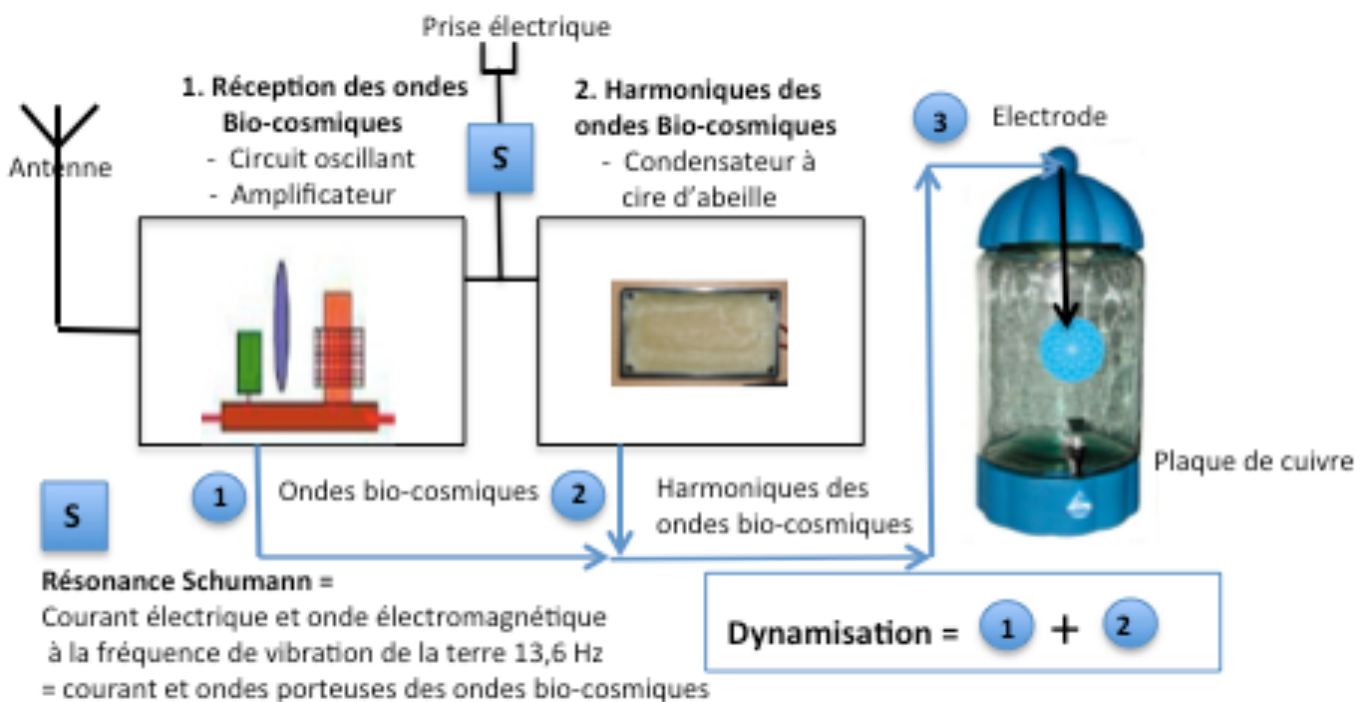


## Qu'est ce que la bio-dynamisation de l'eau : Un procédé qui capte les ondes biologiques et les transmet à l'eau

**Coswatech** utilise la méthode Bignan/ Violet pour dynamiser l'eau de ses fontaines. Elle ambitionne de devenir une société de référence dans ce domaine grâce à l'expérience de son équipe et à un programme de R & D franco-indien important pour la tester et l'améliorer. Pour que cette dynamisation soit parfaitement efficace, il faut que l'eau soit aussi pure que possible. **Coswatech** développe soit des systèmes de dynamisation autonomes qui peuvent être utilisés avec une eau déjà filtrée, soit des systèmes complets avec filtration et dynamisation. Examinons tout d'abord ce qu'est la dynamisation de l'eau

**La bio-dynamisation** consiste à restructurer les molécules d'eau. La bio-dynamisation permet d'intégrer dans l'eau les énergies des ondes cosmiques à haute fréquence, sélectionnées par un oscillateur et filtrées par un condensateur à la cire d'abeille. Ces énergies restructurantes sont transmises à l'eau par une électrode en contact direct avec l'eau du réservoir. **L'eau ainsi restructurée devient alors bio-compatible avec l'eau biologique du corps.**

Schéma de bio-dynamiseur



L'objectif est de redonner à l'eau de notre consommation courante qui est morte et sans énergie (traitée chimiquement, canalisée, stockée), l'énergie de l'eau naturelle et d'en faire une eau vivante. Chacun sait que l'eau d'orage, chargée d'énergie est particulièrement bonne pour les cultures et appréciée par les animaux. Une eau de source est ressentie comme bonne, très désaltérante et procure une sensation de bien être.

La dynamisation de l'eau vise à essayer de retrouver ces qualités vibratoires et énergétiques de l'eau qui nous est fournie par les réseaux municipaux.

# La dynamisation de l'eau : comment la mesurer

## 1. Moyens scientifiques

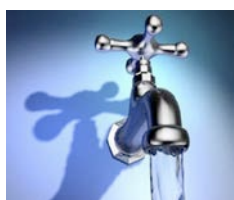
- La **résonance magnétique nucléaire (RMN)**. Les molécules d'eau sont constituées de protons qui tournent sous l'influence du champ magnétique de la terre comme une toupie tourne autour de son axe. On peut impulser une rotation différente et le proton revenant à sa situation d'équilibre émet un signal que l'on mesure (résonance magnétique nucléaire) ce qui permet l'observation des propriétés quantiques magnétiques des noyaux dans les phases gaz, liquide ou solide. La dynamisation est cette impulsion nouvelle que l'on donne aux molécules d'eau et qui donc se mesure par RMN.
- La **tension superficielle de l'eau** est la force ou l'énergie qui existe entre deux interfaces de nature différente. Appliquée à l'eau elle mesure la force nécessaire à appliquer à une goutte pour qu'elle s'étale. Toute variation d'énergie dans l'eau affecte la tension superficielle et peut être mesurée.



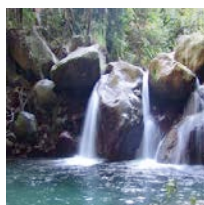
## 2. Radiesthésie : échelle Bovis

L'eau que nous buvons est « morte », avec une énergie inférieure au minimum vital (6500 Bovis), elle consomme de l'énergie au lieu de nous en apporter.

L'eau que nous devrions boire est « vivante », avec une énergie supérieure à 6500 Bovis, elle apporte de l'énergie au corps et est bio compatible avec notre eau intérieure



Eau de ville



Eau de source



Eau thermale  
Au grifon



Vortex



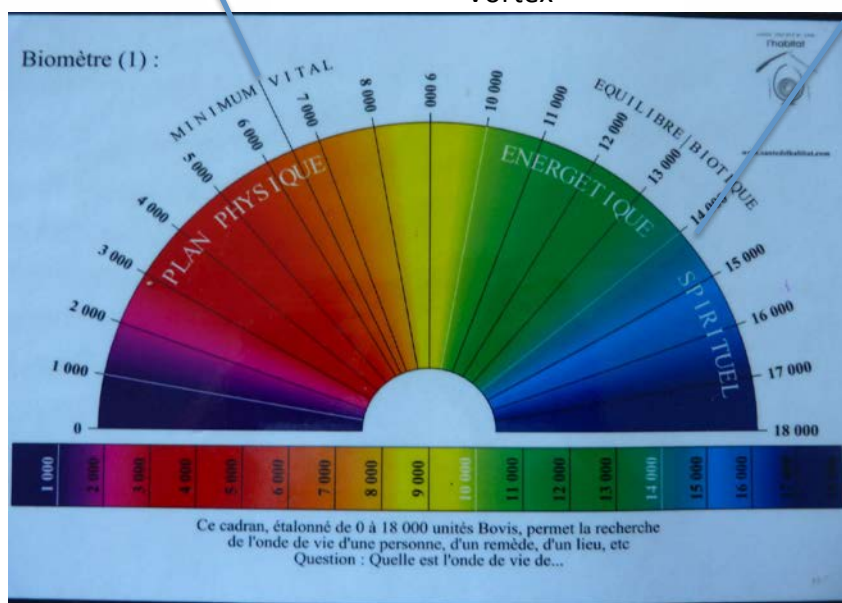
**Dynamiseur  
Coswatech**



Eau en bouteilles



Procédés de filtration,  
Osmoseurs,  
adoucisseurs



Eau de Lourdes



L'échelle Bovis permet de mesurer le taux vibratoire d'une personne, d'un lieu, d'une matière, de l'eau à l'aide de planches existantes et connues.

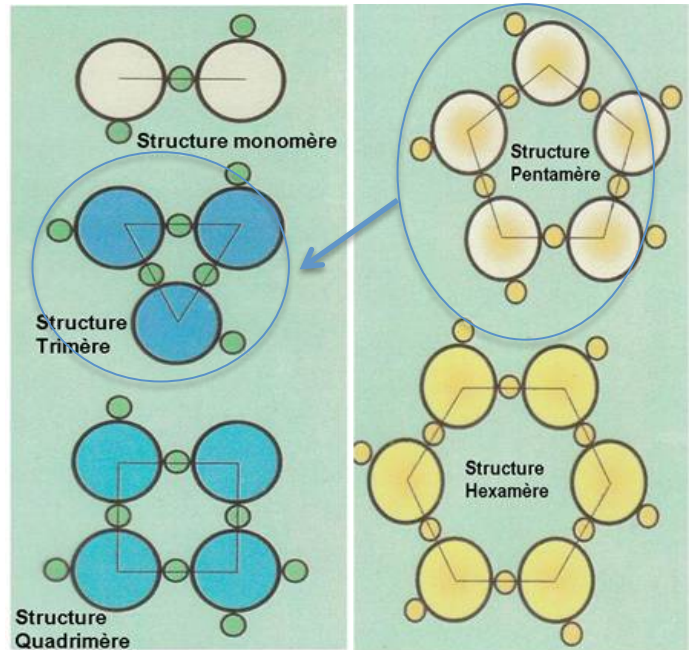
# Qu'est ce que la dynamisation de l'eau d'un point de vue scientifique

La dynamisation de l'eau, c'est une modification de structure des clusters de molécules

L'atome d'oxygène happe les électrons des deux atomes d'hydrogène mais aussi les deux atomes d'hydrogène. Ils sont liés par une force électronique (force covalente).

Les molécules d'eau se font et se défont des milliards de fois par seconde et s'accrochent entre elles par 2,3,4,5 ou plus. C'est ce que l'on appelle, l'eau dimère (2), l'eau trimère (3), l'eau quadrimère (4), l'eau pentamère (5). Ces groupes de cellules influent plus ou moins sur le métabolisme de notre corps

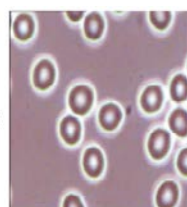
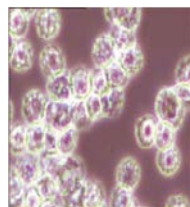
**Objectif :**  
**Transformer de l'eau à structure pentamère (eau de ville, en bouteilles etc...)**  
**En eau à structure trimère (dynamisation)**



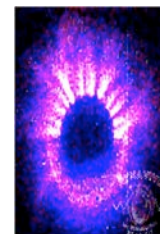
**Comment percevoir les effets de la dynamisation :**

**L'eau dynamisée Aqua Mère - Violet** contient principalement de l'eau trimère (comme la rosée ou l'eau d'orage). Les équipes de l'université d'Orsay ont mis en évidence que cette **eau trimère particulièrement active au niveau biologique va transférer son énergie** à tout ce qu'elle va rencontrer en au niveau cellulaire et moléculaire et particulièrement la matière douée de propriétés colloïdales , c'est à dire la matière vivante.

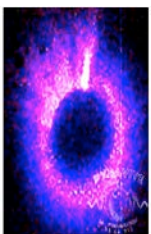
Quand on boit de l'eau du robinet ou des eaux stockées, elles contiennent essentiellement des molécules pentamères. Nos cellules doivent fournir de l'énergie pour transformer le mélange en composé trimère.



Globule rouge après 15 minutes d'absorption d'eau dynamisée



Goutte d'eau (vu par effet Kirlian)

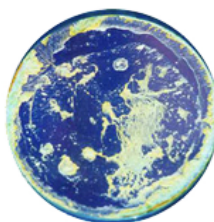


Eau avant traitement

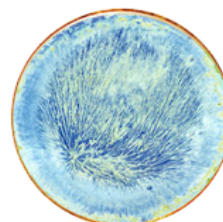
Eau après traitement

### La cristallisation sensible

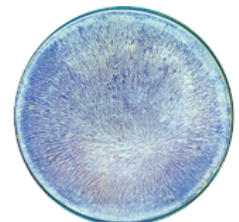
Cette méthode montre la différence du rayonnement énergétique entre une eau morte (déstructurée) et une eau vivante (structurée, avec un centre et des radiations en arborescence). D'après les travaux de Masaru Emoto



Eau du robinet



Eau bio-dynamisée



+ Information lumière et son



## Les avantages de l'eau dynamisée et des solutions Coswatech

### Pour la santé



L'eau dynamisée hydrate 4 fois plus qu'une eau normale et 6 fois plus rapidement. Correctement hydratées, nos cellules se détoxifient et se régénèrent plus rapidement.

### Pour le bien être

Grâce aux fontaines Coswatech finie la corvée des bouteilles d'eau minérale ou de changement des conteneurs d'eau.

Bénéfice d'une eau de source à domicile

- ❖ Pour la santé
- ❖ Pour les soins corporels
- ❖ Cosmétiques pour le derme
- ❖ Pour les animaux
- ❖ Pour les plantes

### Les apports de l'eau dynamisée :

(à partir des tests effectués par Violet et ses successeurs)

1. Hydratation rapide au niveau cellulaire (revitalisation complète du corps)
2. Amélioration de l'endurance et réduction du temps de récupération lors d'exercices intense
3. Activation des enzymes. Support du système immunitaire. Meilleur équilibre métabolique
4. Meilleure absorption des nutriments et de la communication extra cellulaire
5. Amélioration de l'élimination des déchets I
6. Action préventive et curative contre les maladies
7. Action anti vieillissement
8. Oligothérapie efficace et d'une innocuité maximale
9. Amélioration des facteurs métaboliques
10. Réduction des insuffisances cardiaques

### Pour la planète



**Combattre la prolifération de la pollution par les bouteilles plastiques**

